

## YÜKSEK VERİMLİ CVD TORNA KALİTESİ

### SICAK/SOĞUK DÖVME ÇELİKLER VE RULMAN ÇELİKLERİNİN İŞLENMESİNDE MÜKEMMEL ÇÖZÜM

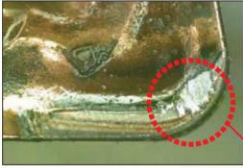


Yüksek hız ve  
sürekli kesim için

# NC3215

- Dövme otomotiv parçalarını yüksek hız ve sürekli işlemede
- Daha uzun takım ömrü
- Gelişmiş üretkenliği sağlamak için güçlendirilmiş kesme kenarı

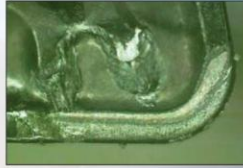
\* Zor kesme koşullarında üstün aşınma direnci ve uzun takım ömrü.  
C45 Çeliğin tornalanması  
vc=280 m/dak, fn=0.4 mm/dev, ap=2.0 mm, Sulu kesim



Kısa takım ömrü

Yeni CVD  
kaplama

Krater  
aşınması



Uzun takım ömrü

## MP&LP talaş kırıcılar ile düşük kesme kuvveti ve mükemmel talaş kontrolü



**LP talaş kırıcı**  
Finişten yarı kaba  
işlemeye



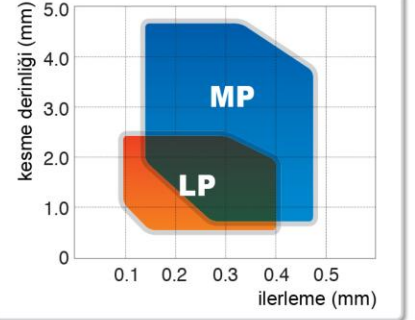
**MP talaş kırıcı**  
Yarı kaba işleme

1. Geniş talaş kontrolü aralığı ile kararlı işleme  
Geniş bir uygulama aralığında kararlı talaş kontrolü ve artırılmış verimlilik
2. Kararlı takım ömrü  
Azaltılmış kesme kuvveti; yüksek hız ve yüksek ilerlemede kararlı takım ömrünü verir

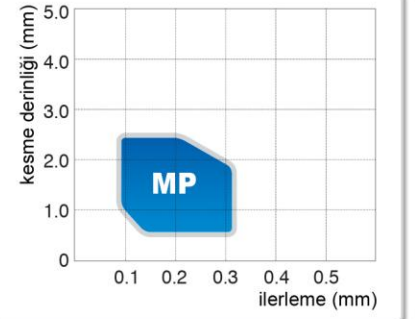
## Tavsiye edilen kesme değerleri

Malzeme sınıfı	Malzeme özelliği (DIN)	NC3215 Min.<Tavsiye edilen>Mak.
Düşük karbonlu çelik	C10E, C10R	250 < 280-330 < 800
	C22, C22E C22R	250 < 250-600 < 800
Karbon çeliği	C40, C40E, C40R	170 < 280-380 < 440
	C45, C45E, C45R	170 < 270-370 < 440
	C55, C55E, C55R	170 < 250-350 < 440
Rulman çeliği	100Cr6	250 < 260-380 < 450
Alaşımli çelikler	NiCrMo	70 < 100-250 < 400
	20CrMo5	70 < 200-350 < 400

Negatif tip



Pozitif tip



## Kesme performansı

### C45 (Soğuk dövme)

- İş parçası adı : tripot porya
- vc = 250 m/dak
- ap = 1.0 mm
- fn = 0.3 mm/dev
- Sulu kesim
- CNMG120412-LP / NC3215



NC3215-LP 30~35 adet/köşe  
Rakip firma 15~20 adet/köşe

175% Ömür arttırılmış

### C55 (Sıcak dövme)

- İş parçası adı : shaft
- vc = 250 m/dak
- ap = 2.0 mm
- fn = 0.35 mm/dev
- Sulu kesim
- DNMG150612-MP / NC3215



NC3215-MP 50 adet/köşe  
Rakip firma 30 adet/köşe

150% Ömür arttırılmış

### C45 (Sıcak dövme)

- İş parçası adı : Pleyt taşıyıcı
- vc = 340 m/dak
- ap = 1.0~2.0 mm
- fn = 0.2 mm/dev
- Sulu kesim
- DNMG150404-MP / NC3215



NC3215-MP 269 adet/köşe  
Rakip firma 200 adet/köşe

130% Ömür arttırılmış